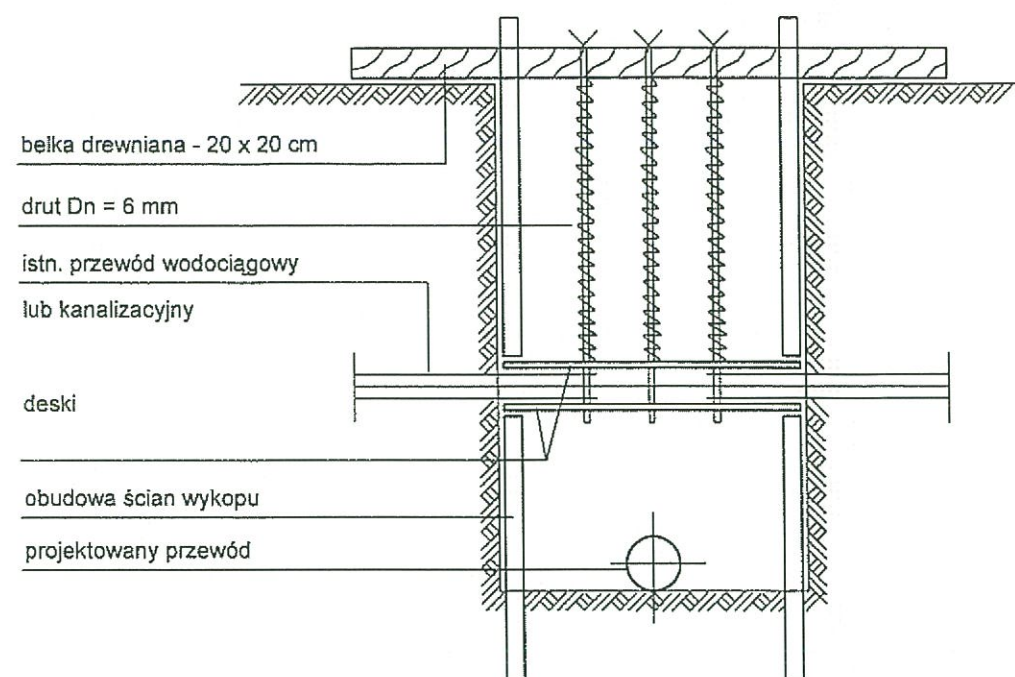
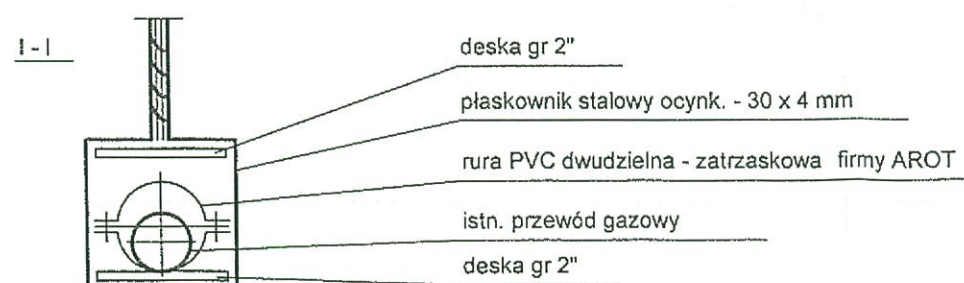
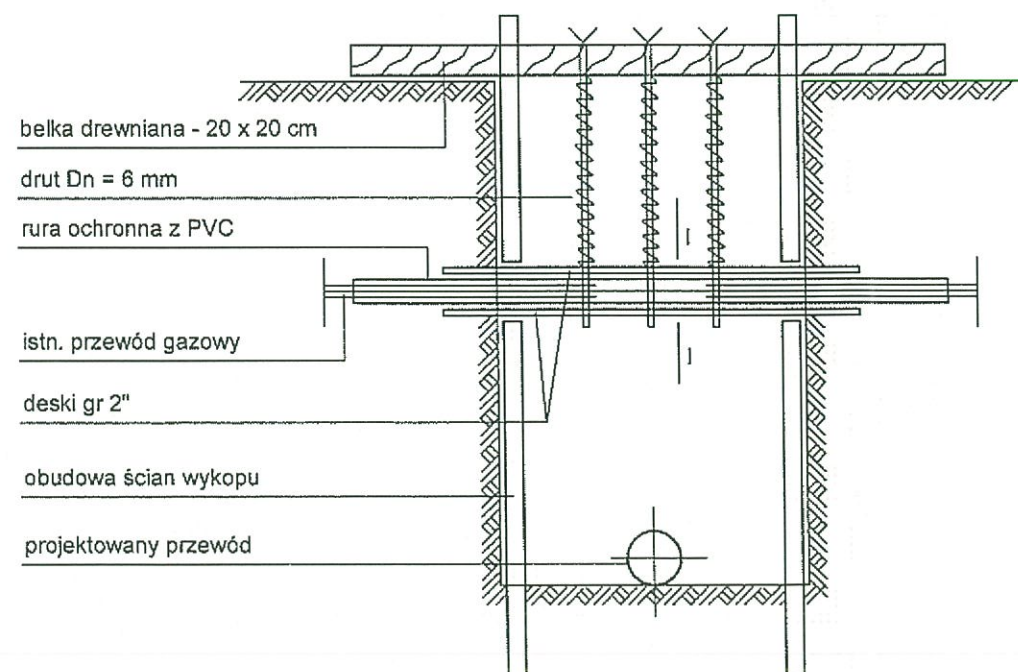


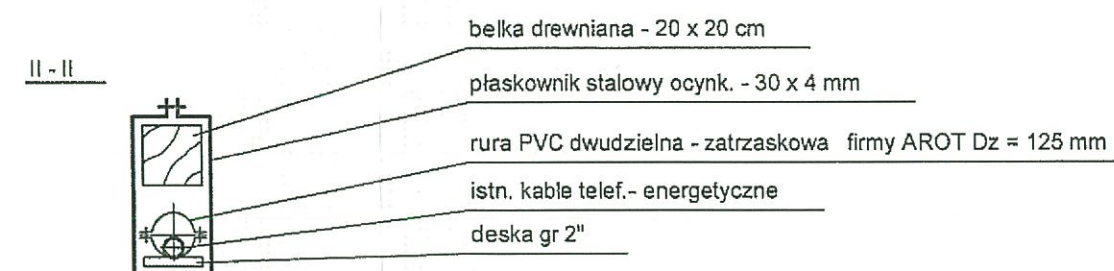
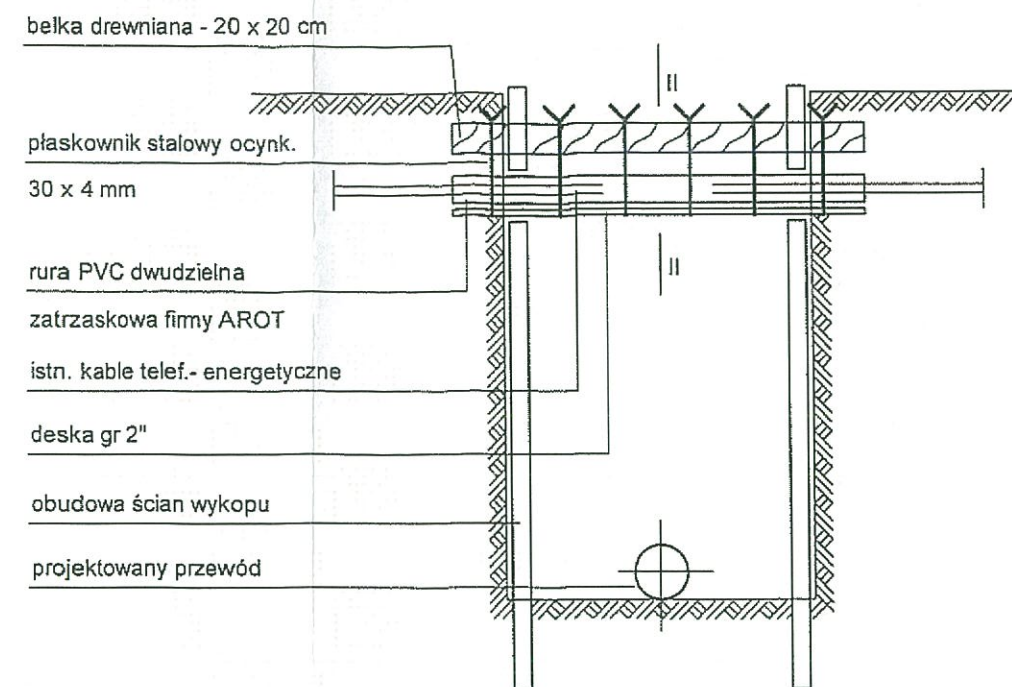
A. ISTN. KANAŁ, PRZEWÓD WODOCIĄGOWY



B. ISTN. PRZEWÓD GAZOWY



C. ISTN. KABLE ELEKTRYCZNE, TELEFONICZNE



UWAGI:

1. Prowadzenie robót dostosować do warunków istniejących;
2. Do zabezpieczenia wykopów ziemnych zastosować szalowanie pełne w formie deskowania lub szalunków systemowych;
3. Kanalizację kablową zabezpieczyć na całym ocinku, na którym zostanie dokonana odkrywka;
4. W miejscach kolizji prace ziemne należy prowadzić ręcznie z zachowaniem ostrożności.

"WODOCIĄGI I KANALIZACJA-ZGIERZ" Sp. z o.o. 95-100 ZGIERZ, ul. A. STRUGA 45	PB maj 2013
P.B. PRZEBUDOWY I ROZBUDOWY SIECI KANALIZACJI DESZCZOWEJ W UL. JAGIEŁŁY Z WŁĄCZENIEM W PROJ. ODEJŚCIE OD KAN. DESZCZ. W UL. ZAWISZY - NA DZ. NR EWID. 146 - OBRĘB 116 W ZGIERZU.	SKALA: ---
Schemat zabezpieczenia urządzeń teletechnicznych	NR.RYS. 6
Projektant: mgr inż. Karina Wietrzyk - upr. bud. LOD/0804/PWOS/07 Opracowanie: mgr inż. Małgorzata Dworaczek - upr. bud. 143/88/WŁ. mgr inż. Marcin Zienterski	Podpis: 